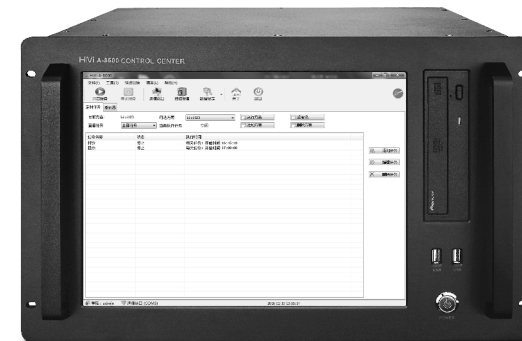




网络中控主机 (A-8600 MANUAL)



产品说明书
www.hivi.com

HiVi惠威. 美国
HiVi Acoustics, Inc.
87 N. Raymond Ave, Suite 200, Pasadena, CA 91103, U.S.A.
Tel: +1-626-930-0606
Email: sales@swanspeakers.com
Website: <https://swanspeakers.com>

HiVi惠威. 中国
珠海惠威科技有限公司
广东省珠海市联港工业区大林山片区东成路南1号
电话: 0756-6268035 传真: 0756-6268006、6268052
客户服务热线: 400-090-9199

※ 因设计变更等原因, 所示资料可能与实物不符, 恕不另行通知。
Due to the reasons in the change of design or others, product information contained here may not be in conformity with product itself. We reserve the right of no prior notice before change.

Public Address System

欢迎进入惠威专业智能广播系统产品世界

感谢阁下选购惠威高品质专业广播系列产品。阁下在使用本产品前，请务必仔细阅读并清楚理解该产品的使用指南及注意事项，确保您能感受到惠威专业高品质广播系列产品所给您带来的超乎想像的表现。

惠威PA(Public Address System)是惠威专为宾馆、大厦、广场、智能小区、工厂、学校、机场、码头等场所播放通告、背景音乐、消防报警等研发设计的系统产品。而A系列智能中控作为广播系统的灵魂，其强大的任务编辑控制功能，通过工业CAN通信总线稳定进行；工业级主板设计，保障了其稳定性和可靠性；64位处理器架构，使得节目播放、消防联动、周边设备扩容的速度更快更稳定，是各类型广播工程的坚定力量。

五、使用方法：

请参照随机光盘里的《A-8600软件操作手册》

六、技术参数：

型 号： A-8600	显 示 屏： 15.4寸真彩(带触摸)
通信协议： CAN总线	通信速率： 57600bps
标准通信接口： RJ-45	输入电源： AC 220V/50Hz, 1.0A
机身尺寸(mm)： 359X484X310mm	净 重： 13.5Kg

七、产品中有害物质的名称及含量：



此图示含义为：该产品可能含有某些有害物质(如下表所示)。在环保使用期限内可以放心使用，超过环保使用期限之后则应该进入回收循环系统。此标识指环保使用期限为十年(从生产日期算起)。


部件名称	有害物质					
	铅(Pb)	汞(Hg)	镉(Cd)	六价铬(Cr(VI))	多溴联苯(PBB)	多溴二苯醚(PBDE)
电缆	X	O	O	O	O	O
金属部件	O	O	O	O	O	O
木质部件	X	X	X	X	X	X
塑胶部件	O	O	O	O	O	O
电路板组件	X	O	O	O	O	O
变压器	O	O	O	O	O	O
喇叭件	O	O	O	O	O	O
包装材料	O	O	O	O	O	O

本表格依据SJ/T 11364的规定编制。

O: 表示该有害物质在该部件所有均质材料中的含量均在GB/T 26572规定的限量要求以下。

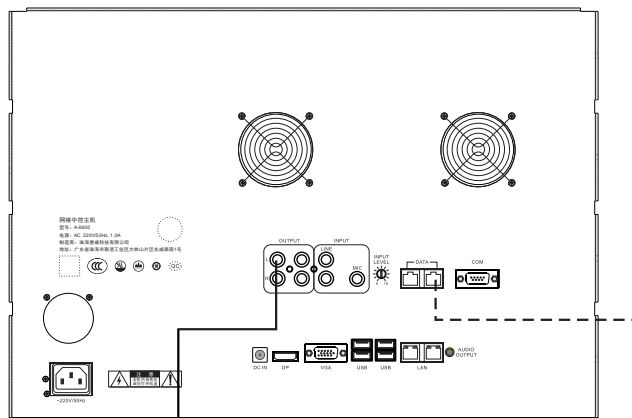
X: 表示该有害物质至少在该部件的某一均质材料中的含量超出GB/T 26572规定的限量要求。

注: 环保使用期限取决于产品正常工作的温度和湿度等条件。

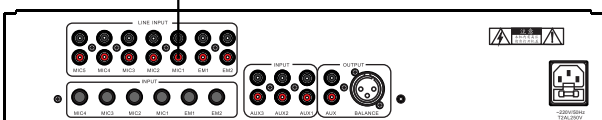
 不可将电子电气设备、部件、电池与其它生活垃圾一起丢弃，为防止这些物品可能含有的有害物质污染自然环境和对人体造成伤害，保证资源的循环利用，请采用废品回收或当地的处理规定回收本产品。

四、连接方法:

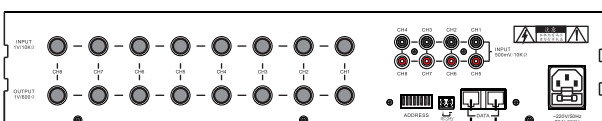
A-8600



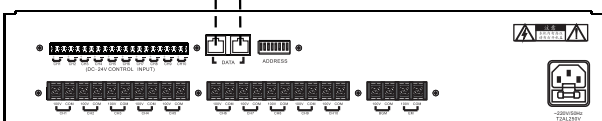
A-8601



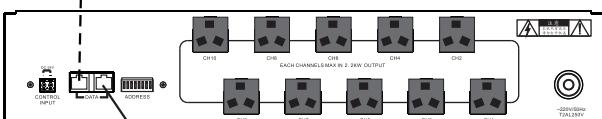
A-8609



A-8603



A-8608



注: 1.为保证通信的可靠性, 请于联机通信的末端插入随机配送的终端电阻。
2. ---为超五类平衡网线

重要的安全注意

警告

为预防发生火灾或触电事故, 本机不准淋雨或受潮。



⚠ 三角形内加闪电标志, 提醒用户本机内有未经绝缘的“危险电压”存在, 可能会发生触电危险。

⚠ 三角形内加感叹号标志, 提醒用户本机附有重要的文字指南, 介绍如何操作及维修。

连接或使用本机之前, 须仔细阅读各安全事项及操作指示, 必须遵守本机外壳上和操作指南中标明的所有警告。请保存本说明书, 以供日后参考。

请不要在靠近水的地方使用本机, 也不要将本机浸入任何液体中或将任何液体洒落、泼溅到本机上。

请不要在靠近任何热源(如散热器、暖气设备、炉灶或其它产生热量的设备)的地方安装和使用本机。

本机上面严禁放置任何装水的器具, 如花瓶; 也不要在本机上放置任何形式的明火, 如点亮的蜡烛。

本机应安装或放置在不影响正常通风的位置上使用, 例如, 不应将其放在可能堵塞其通风孔的睡床、沙发、毯子或类似的表面上, 亦不应放在可能阻碍空气流经其通风孔的装置(例如书架或柜桶)内。请将本机放置在电源插座附近, 以便使用。

电源

在接通电源之前, 请务必检查本机使用电源电压与后面板标明电压是否相同。外接电源线, 尤其靠近插头、方便插孔或本机的电源线引出位置, 应安放在不大可能被踩踏或戳穿的地方。为防止触电, 电源插头的插脚必须完全插入电源插座的插孔。

警告: 将带有裸露电线的插头插入带电的插座是非常危险的行为!

A. 请勿过度拧捏、弯曲或扭转电源线, 否则线芯可能会暴露在外或折断。

B. 请勿将任何重物压在电源线上。

C. 请勿使用不适当的电源插座。

D. 请勿用湿手接触电源插头。

E. 请勿在相同的电源插座上连接太多装置, 否则可能引起火灾或触电事故。

F. 如果出现闪电雷击, 请尽快关闭本机电源, 并从电源插座拔出电源电缆的插头。拔离插座时, 请抓住插头往外拔, 切勿拽电线。

G. 如果可能出现闪电, 在插接状态请勿触碰电源电缆的插头, 否则可能导致触电。

H. 本机长时间不用时, 应将电源插头拔离电源插座。

I. 若要移动或者清洁本机, 请拔出电源插头。

电网电源断开装置如有电源插头、器具耦合器等, 周围不能堆放杂物等, 应当保持方便地操作。

带有接地插头的产品, 应连接至带有接地保护的电源插座。

注意

本机如发生下列故障, 不准试图自行修理, 应将本机交由专业维修人员维修。

- A. 电源线或插头损坏;
- B. 有物品或液体进入本机;
- C. 本机被雨水或其他液体淋过;
- D. 本机工作不正常或性能明显变差;
- E. 本机跌落过或外壳损坏;

本机检查维修完成后要求维修商店保证在修理本机时, 只使用制造商准许使用的特性与本机原来使用零部件完全相同的替换零部件, 并且已经完全例行安全检查, 保证本机处于安全操作状态。使用未获准使用的零部件, 可能发生火灾、触电或者其他危险。

声明

本机不含有用户能自行维修的零部件, 请勿打开机箱, 否则可能遭遇危险电击。如遇故障请参考说明书或由专业维修人员维修, 不准擅自进行拆卸及维修, 否则造成的一切后果自负, 与本公司无关!

一、产品特点：

- 采用全新的工业级主板设计，64位处理器架构。
- 英特尔22纳米工艺处理器，超低工耗、无需散热风扇。
- 15.4英寸工业级高清显示屏，简单易用的触摸屏操控。
- 针对64位操作系统全新优化的广播系统软件，运行速度更快更稳定。
- 一键启动及关闭功能，断电恢复自动唤醒。
- 工业CAN控制总线，高速稳定、支持多系统并列运行。
- 定时播放、音频矩阵、分区管理、电源管理等功能一应俱全。

二、安装注意事项：

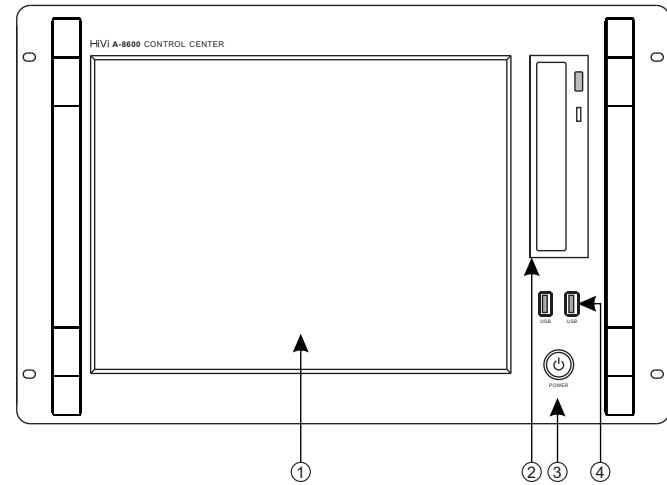
1. 不能让任何液体流入机内。
2. 电源线如有破损，应立即停止使用。
3. 机器不应放在通风不良、多尘、潮湿、阳光照射、有热源、高温或易受振动的地方。
4. 设备应安全接地。
5. 电源插头和插座应相容。
6. 此为A级产品，在生活环境中该产品可能会造成无线电干扰。在这种情况下，可能需要用户对干扰采取切实可行的措施。

仅适用于海拔2000m以下地区安全使用

仅适用于非热带气候条件下安全使用

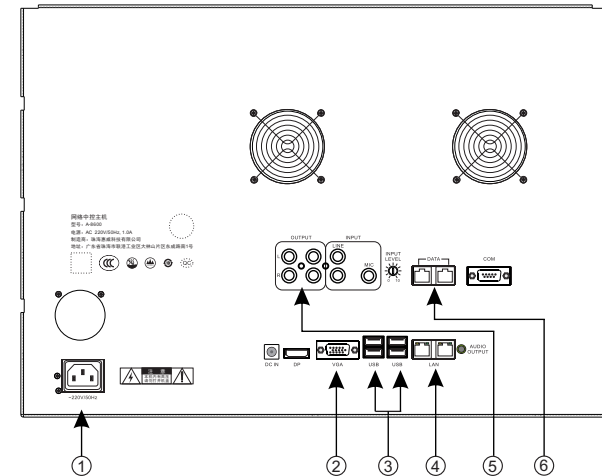
三、功能说明：

前面板



1. 显示屏(带触摸) 2. DVD光驱 3. 电源开关 4. USB接口

后面板



1. 电源输入口 3. 通用USB接口 5. 立体声音频输出口
2. VGA外部显示器接口 4. LAN网络连接口 6. 系统设备通信口